

Pour la diversité de ses locaux, le Los Angeles Trade Technical College fait confiance à Stonhard pour des solutions de revêtement de sol de classe mondiale



Cette cuisine de formation culinaire est protégée par des sols en uréthane Stonhard qui résistent aux déversements, aux acides organiques, aux produits chimiques et au nettoyage

PRODUITS UTILISÉS POUR LATTC, LA USA:

Stonclad® UT • Stonfil® OP2 • Stonproof® ME7 • Liquid Elements® Reflect®

Le nouveau bâtiment culinaire a besoin de planchers pour répondre aux objectifs esthétiques et de performance.

Le Los Angeles Trade Technical College (LATTTC) est un établissement public d'enseignement supérieur en deux ans qui prépare les étudiants à des carrières dans de nombreux secteurs. L'école, qui abrite la plus ancienne école culinaire en activité du pays, propose des cours d'art culinaire, boulangerie professionnelle et gestion de restaurant. Situé à Los Angeles, une destination touristique qui compte certains des meilleurs restaurants du monde, le LATTTC souhaitait créer un espace de classe mondiale pour ses étudiants culinaires et ses visiteurs. Le nouveau bâtiment culinaire nécessitait un revêtement de sol durable, adapté à l'espace de la cuisine commerciale, ainsi qu'une solution décorative qui résisterait au trafic piétonnier important dans les espaces du centre d'événements. Avec une superficie combinée d'environ 3900 m², les équipes de Stonhard et Liquid Elements avaient beaucoup de terrain à couvrir.

Les procédures de préparation de Stonhard assurent un succès à long terme

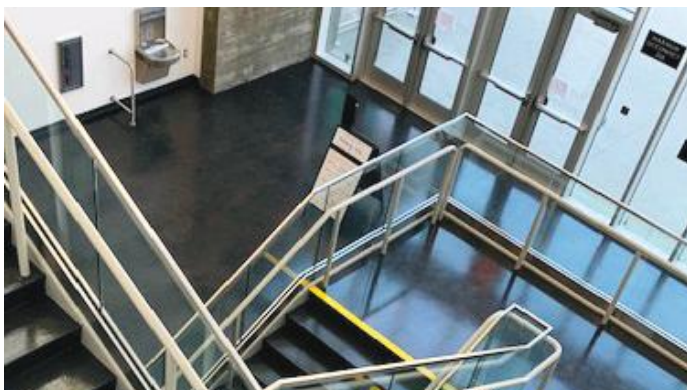
Pour commencer, les experts en revêtements de sol Stonhard ont examiné la dalle de béton de LATTTC. Tout d'abord, Stonfil OP2, un apprêt pour sol en résine, a été appliqué pour atténuer toute humidité potentielle. Ensuite, étant donné que les problèmes de nivellement et de fissures devaient être résolus, les installateurs Stonhard ont appliqué le produit Stonfil OP2.

La solution de revêtement de sol en polyuréthane Stonhard répond aux besoins des cuisines commerciales très fréquentées

Le revêtement de sol recommandé pour la cuisine commerciale et de formation culinaire très fréquentée du LATTTC était Stonclad UT, un système de mortier texturé en polyuréthane appliqué à la truelle, qui résiste aux déversements, aux acides organiques, aux nettoyages agressifs et aux produits chimiques. Stonclad UT est également sans joint et hygiénique, antidérapant et ignifuge, très résistant et adapté à un trafic élevé.

La marque artistique de revêtements de sol Stonhard répond aux objectifs esthétiques et de performance de LATTTC

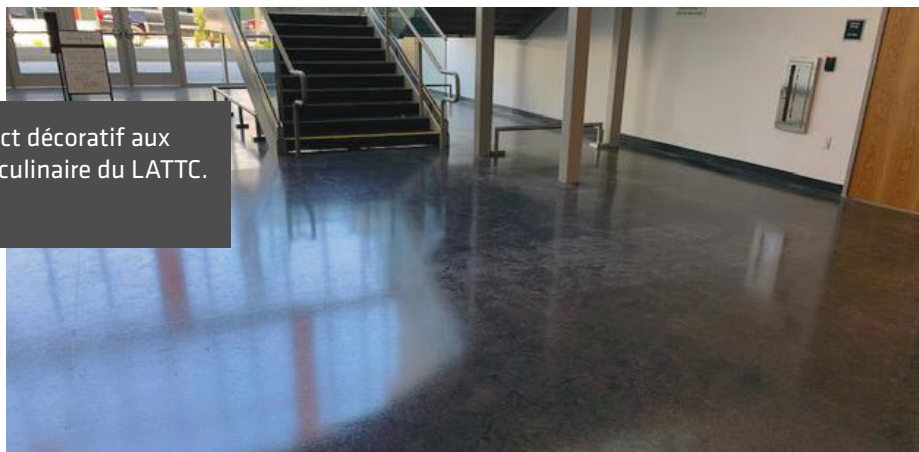
Pour les espaces d'accueil du bâtiment culinaire, la marque Stonhard, Liquid Elements, a offert le produit parfait pour un design attrayant et des avantages en termes de performance. Reflect, un système de revêtement de sol époxy métallique fabriqué à la main, donne à cet espace un aspect décoratif tout en offrant une résilience pour le confort sous les pieds et la réduction du bruit. En outre, comme les sols sont coulés en place, ils sont faciles à nettoyer et à entretenir et plus hygiéniques que les systèmes de revêtement de sol traditionnels. Les décideurs ont choisi la couleur Black Vortex, dans une finition martelée, pour créer l'esthétique qu'ils souhaitaient.



LA DIFFÉRENCE STONHARD

Stonhard est le leader mondial sans précédent dans la fabrication et l'installation de systèmes de sols, murs et revêtements en polymère haute performance. Stonhard dispose de 300 responsables de territoire et de 175 équipes d'application dans le monde entier qui travailleront avec vous sur les spécifications de conception, la gestion de projet, la visite finale et le service après-vente. La garantie unique de Stonhard couvre à la fois les produits et l'installation.

Reflect de Liquid Elements donne un aspect décoratif aux pour les espaces événementiels de l'école culinaire du LATTC.



Les avantages pour les universités de travailler avec une entreprise de revêtements de sol clés en main

En travaillant avec Stonhard et Liquid Elements, le LATTC a pu répondre à ses besoins en matière d'espaces d'accueil et d'arrière-boutique. Étant donné que Stonhard fabrique et installe ses produits, le client a bénéficié de la collaboration d'une seule et même entité du début à la fin. du début à la fin, avec une garantie unique.

Le bâtiment d'arts culinaires du LATTC a obtenu la certification LEED Gold. certification !

Le LATTC prend au sérieux la façon dont il construit et son impact sur l'environnement, comme en témoigne sa certification LEED Gold. En étant efficace sur le plan de l'énergie et des ressources, le bâtiment des arts culinaires offre un lieu de travail et d'apprentissage plus sain et moins stressant pour l'environnement. Stonhard et Liquid Elements offrent des solutions durables et peuvent contribuer à la certification LEED. Contactez-nous pour savoir comment.

À propos de Liquid Elements

Les sols coulés avec art par Liquid Elements sont construits pour durer et faciles à nettoyer, sans crevasses ni coulis pour retenir la saleté et les bactéries comme c'est le cas avec les sols traditionnels. Les principales caractéristiques du produit comprennent la résistance au glissement, à l'usure et aux rayures, ainsi que le confort sous le pied et la réduction du bruit. Un design et des performances de haut niveau vont de pair, sans que l'un ne sacrifie l'autre. Liquid Elements s'associe à la communauté des architectes et des concepteurs pour soutenir les spécifications.



www.liquidelements.com

Éducation



www.stonhard.fr

© 2023 Stonhard